

## **2. AUTOMOBILOVÁ DOPRAVA**

### ***Motorizace a automobilizace***

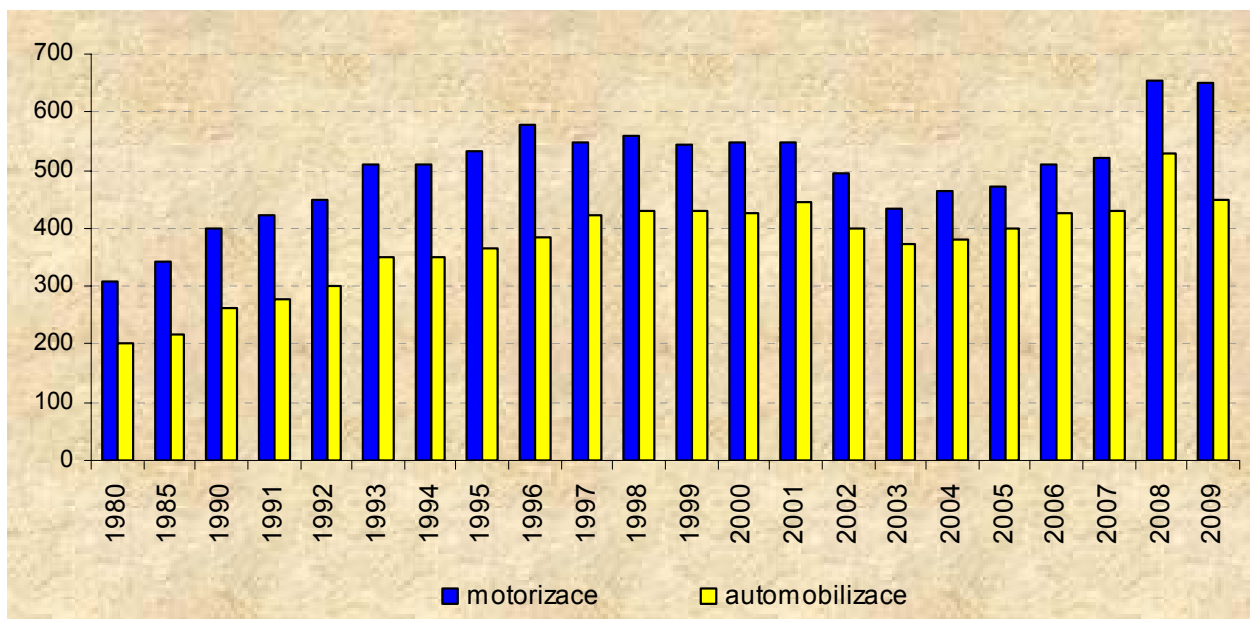
Počet evidovaných vozidel je získáván od Magistrátu města Plzně - Odbor registru vozidel a řidičů. Do roku 2001 byly údaje o počtech vozidel přebírány od Policie ČR.

Pod správní obvod Plzeň jsou v současné době zahrnuty i obce Dýšina, Chrást, Chválenice, Kyšice, Letkov, Lhota, Losiná, Mokrouše, Nezavětice, Nezvětice, Nová Huť, Starý Plzenec, Šťáhlavy, Štěnovický Borek a Tymákov.

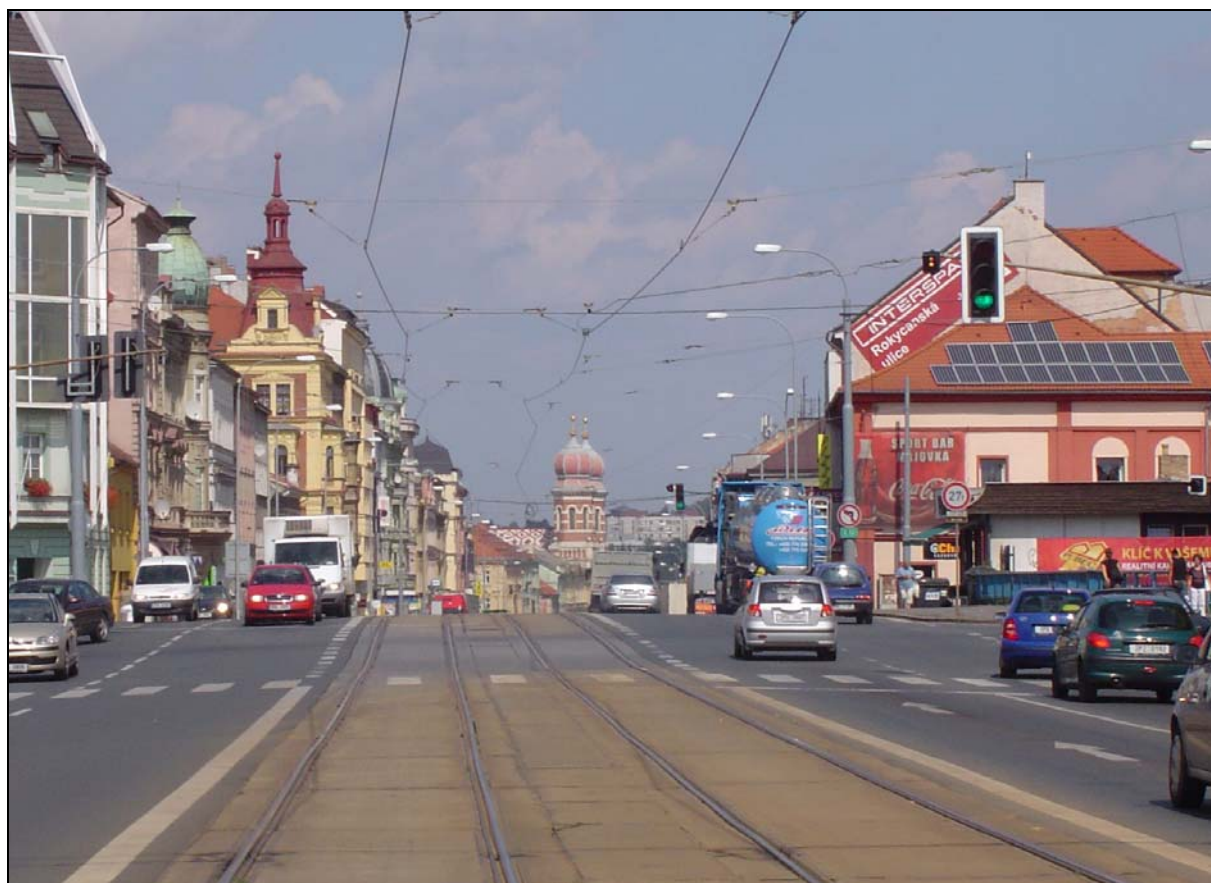
celkový počet registrovaných vozidel k 31.12.2009	173 677
celkový počet provozovaných vozidel k 31.12.2009	121 132
počet osobních automobilů	83 664
počet nákladních automobilů	11 531
počet motocyklů	8 848
počet ostatních vozidel	17 089
počet obyvatel v Plzni včetně začleněných obcí	185 855
stupeň motorizace (počet vozidel na 1 000 obyvatel)	652
<b>stupeň automobilizace (počet osobních automobilů na 1 000 obyvatel)</b>	<b>450</b>

rok	motorizace	automobilizace	rok	motorizace	automobilizace
1975	210	149	2003	435	374
1980	309	203	2004	463	390
1985	342	216	2005	473	399
1990	400	264	2006	511	426
1995	533	366	2007	522	431
2001	547	444	2008	655	528
2002	493	398	2009	652	450

## Vývoj motorizace a automobilizace

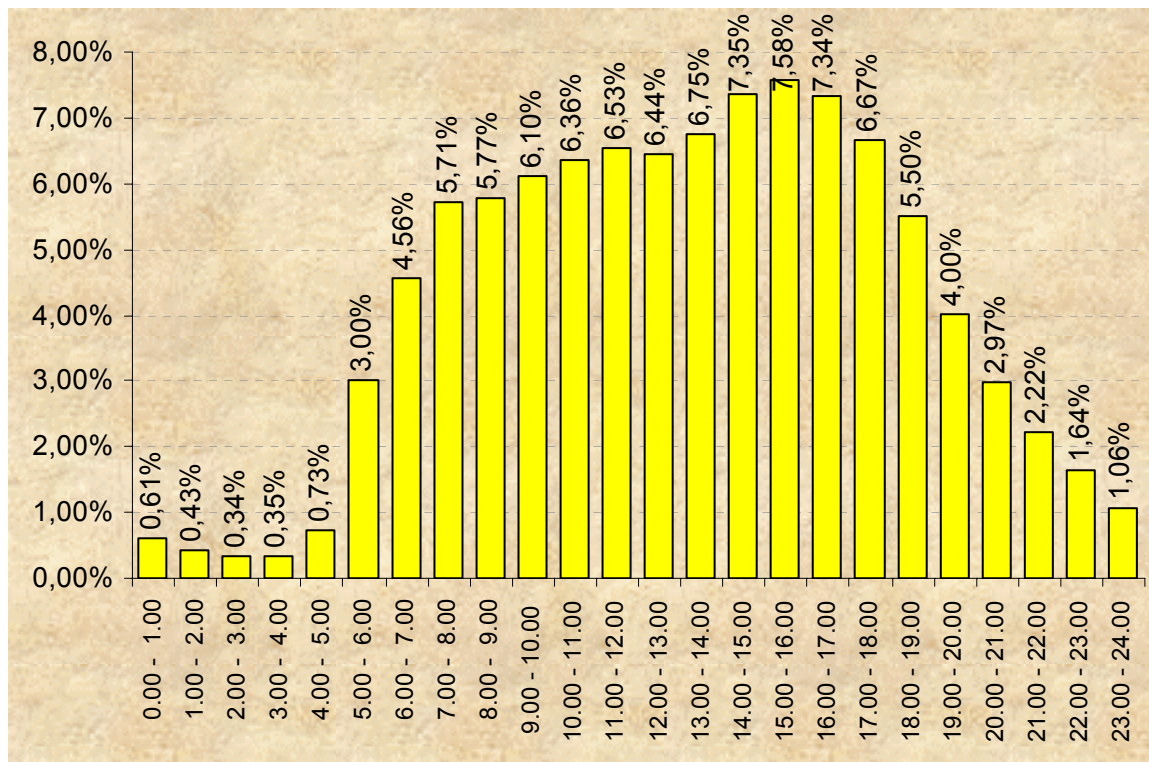


Od roku 2003 bylo začleněno 15 obcí pod správní obvod Plzeň, což zapříčinilo poněkud odlišné vstupní statistické údaje a tím pokles motorizace a automobilizace. Od roku 2009 došlo ke změně přihlašovací povinnosti v souvislosti s povinným pojištěním vozidel (vysoké sankce za nepříhlášená vozidla). To zapříčinilo hromadné přihlašování vozidel v prosinci 2008 a tudíž nárůst motorizace a automobilizace. Na konci roku 2009 byl počet přihlášených vozidel přibližně stejný, ale počet provozovaných vozidel poklesl.



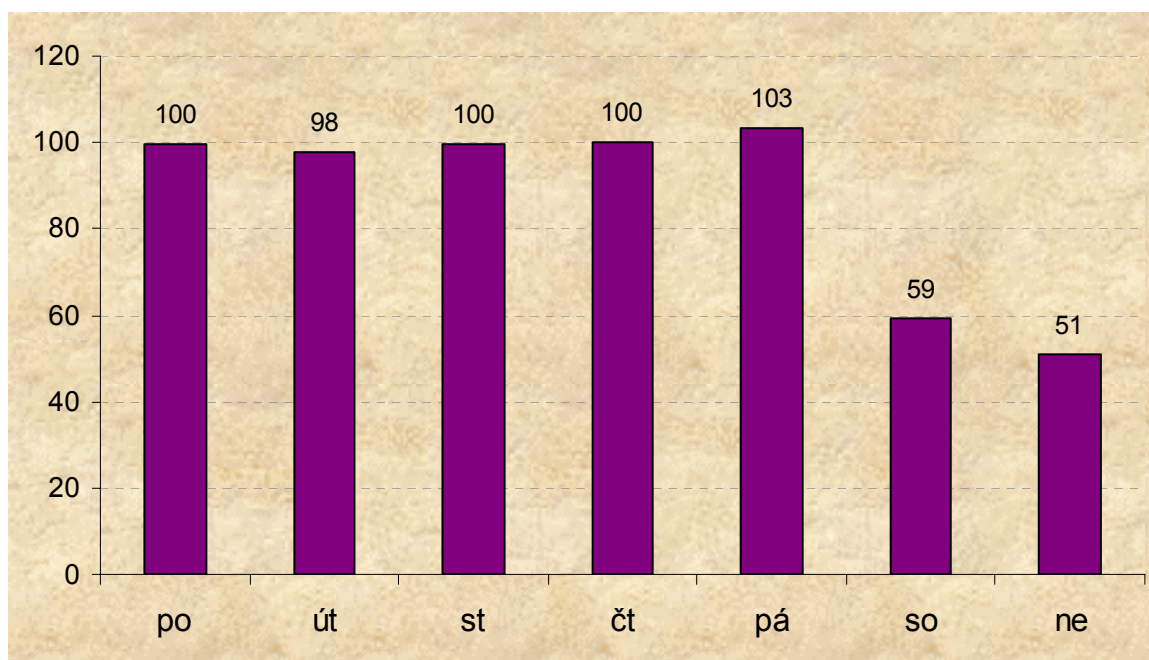
## Denní variace dopravy

- průměrný pracovní den = 100%



## Týdenní variace dopravy

- průměrný pracovní den = 100%





## Roční variace dopravy

- průměrný měsíc = 100%

