

AUTOMOBILOVÁ DOPRAVA

Intenzity dopravy

Důležitým podkladem pro sledování dlouhodobého vývoje dopravy ve městě je profilové sčítání na dopravně významných komunikacích, které proběhlo i v roce 2004. Z naměřených údajů lze určit 24-hodinové intenzity zatížení i skladbu dopravního proudu

Intenzity automobilové dopravy 26. - 27.10. 2004

název stanoviště	celodenní intenzita							podíl	
	OA	LN	TN	NS	A	(NA)	suma	OA[%]	NA[%]
Barvínková	1130	120	60	10	0	190	1320	85,6	14,4
Částkova (Slovanská)	10770	630	110	80	20	840	11610	92,8	7,2
Dopravní	4640	1020	120	80	0	1220	5860	79,2	20,8
Koterovská (SPŠE)	13930	1020	350	190	20	1580	15510	89,8	10,2
Revoluční (ZUŠ)	14440	580	230	60	20	890	15330	94,2	5,8
Slovanská (Částkova-do centra)	12730	1040	150	110	110	1410	14140	90,0	10,0
Klatovská (Litice, Hůrka)	3140	520	400	80	20	1020	4160	75,5	24,5
Dobřanská (Benzina - zast. BUS)	4570	130	50	10	0	190	4760	96,0	4,0
Domažlická (Dopravní)	14730	2600	750	1880	130	5360	20090	73,3	26,7
Domažlická (Zátiší)	10080	2020	590	1610	110	4330	14410	70,0	30,0
Folmavská (Siemens)	17140	1240	760	810	50	2860	20000	85,7	14,3
Jateční (most Berounka)	19690	1010	230	130	50	1420	21110	93,3	6,7
Klatovská (Litice, Berger)	10340	1720	850	430	90	3090	13430	77,0	23,0
Na Roudné (Bílá Hora)	7990	1280	310	120	40	1750	9740	82,0	18,0
Na Roudné (viadukt)	6280	630	100	10	0	740	7020	89,5	10,5
Nepomucká (Barvínkova - Šafránová)	9470	410	250	240	140	1040	10510	90,1	9,9
Podnikatelská (U Panasonicu)	2010	170	30	60	10	270	2280	88,2	11,8
přivaděč I/27 (Klatovská - COOP)	7910	1310	470	360	70	2210	10120	78,2	21,8
Slovanská (Částkova - nám. MH)	16800	1180	240	170	100	1690	18490	90,9	9,1
Sušická (Penny Market)	12340	510	170	80	50	810	13150	93,8	6,2
U Panasonicu	1440	150	70	120	0	340	1780	80,9	19,1
U Velkého rybníka (Yacht club)	15330	910	40	20	20	990	16320	93,9	6,1
Univerzitní (Benzina)	9820	330	400	100	20	850	10670	92,0	8,0

OA - osobní automobil
LN - lehký nákladní

TN - těžký nákladní
NS - nákladní souprava

A - autobus (mimo MHD)
NA = LN + TN + NS + A

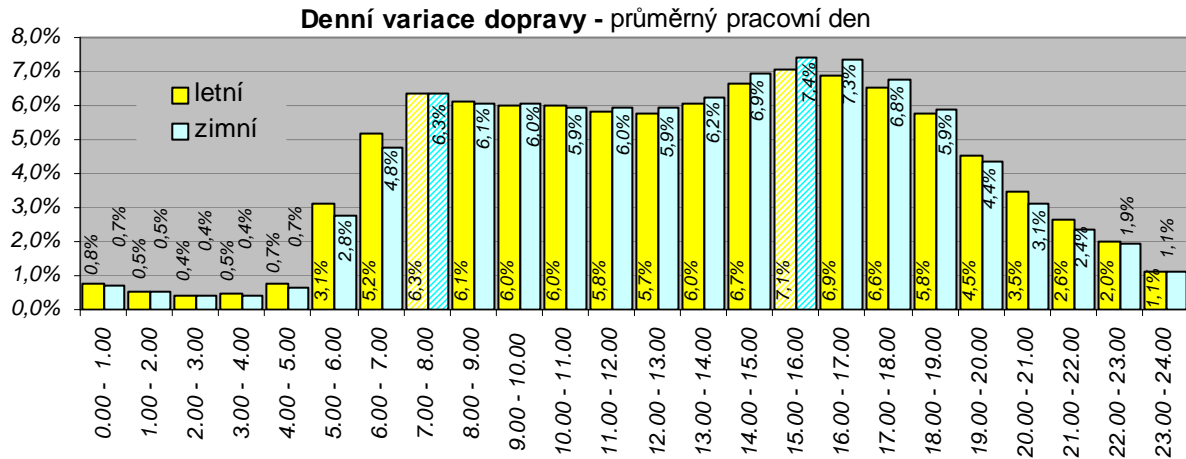
- Skladba dopravního proudu je různá pro vnitřní město a pro okrajové části města.
- Ve vnitřní zóně je celkový poměr osobních a nákladních automobilů 90% : 10%, ve vnější je větší podíl nákladní dopravy (85% : 15%).
- Nejzatíženější komunikací je Karlovarská třída v místech nad Rondelem (47990 OA + 5330 NA za 24 hodin).

Časové variace dopravy

Údaje o průjezdech vozidel z dopravních detektorů zabudovaných v křižovatkách jsou přenášeny do dopravní ústředny a zde jsou archivovány. Data jsou ukládána jako čtvrt hodinové intenzity nepřetržitě v rozsahu více než 14 měsíců. Tyto záznamy nám následně umožňují vyhodnotit průměrné denní, týdenní a roční variace intenzit automobilové dopravy.

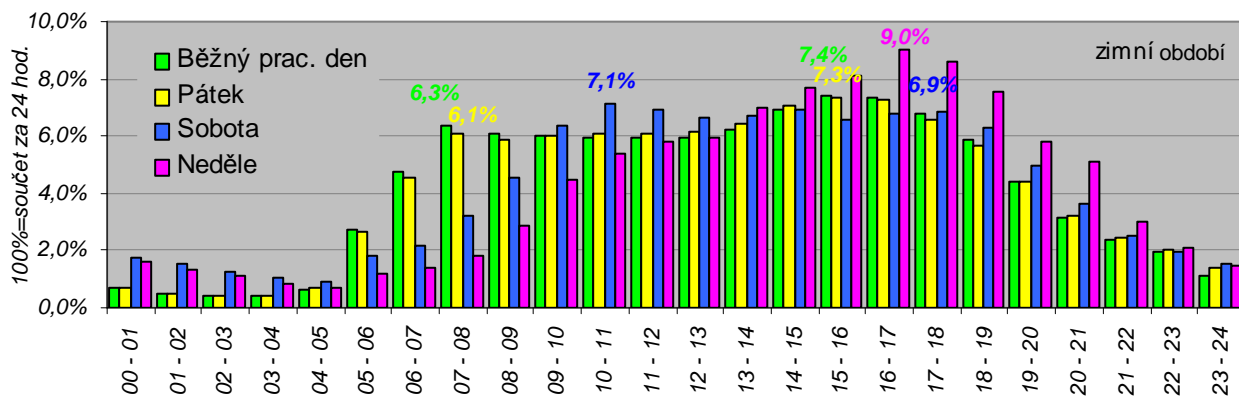
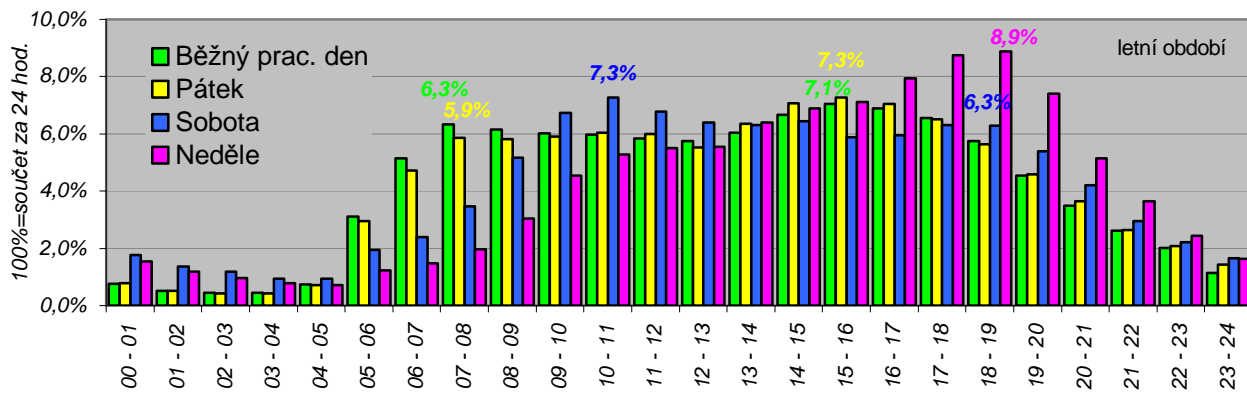
Denní variace dopravy jsou rozděleny v grafu pro zimní a letní období.

- Nárůst začíná shodně mezi 4 – 5 hodinou a v letním období je rychlejší.
- Ranní špička je mezi 7 – 8 hodinou v objemu 6,3% z celého dne
- Dopolodní sedlo téměř neexistuje
- Odpolední špička je mezi 15 – 16 hodinou, v zimním období je výraznější a trvá déle
- V letním (zimním) období proběhne v době 6 – 18 hodin 74,4 (75,7) % všech jízd.
- V době 6 – 22 hodin proběhne 90,8 (91,4) % celodenních výkonů



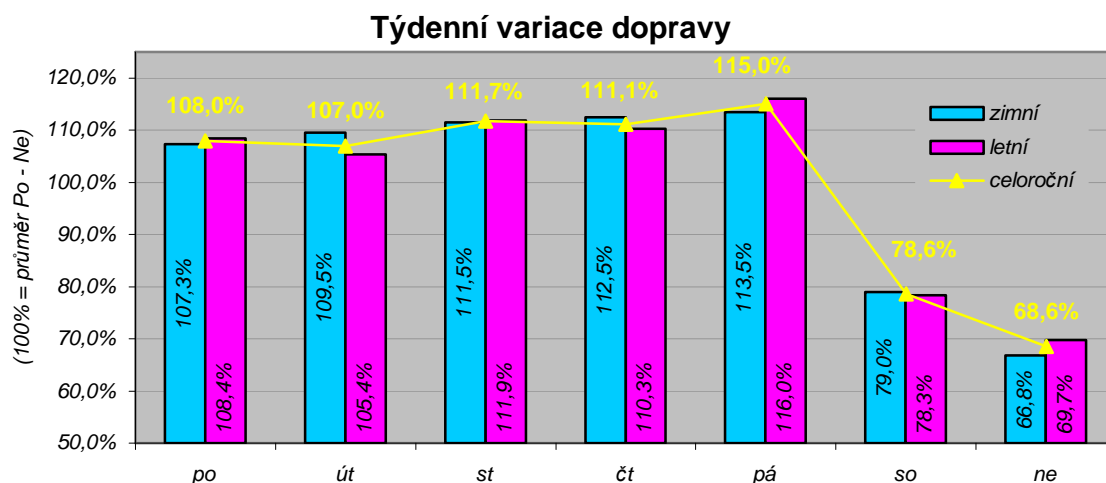
V dalších dvou grafech je porovnání běžného pracovního dne s koncem týdne.

- V pátek je vzhledem k ostatním pracovním dnům nižší ranní a vyšší odpolední špička
- V sobotu je nejsilnější provoz v dopoledních hodinách se špičkou 10 – 11 hod.
- V neděli je nejsilnější provoz mezi 17 – 19 hodinou bez ranní špičky
- Odpolední špičky v letním období nastávají asi o hodinu později než v zimě



Týdenní variace intenzit jsou vypočítány pro celoroční průměr, letní a zimní období. Procenta udávají vždy srovnání s průměrným dnem (pondělí - neděle).

- Nejvyšší intenzita provozu je v pátek
- V letním období intenzita během týdne více kolísá



Roční variace intenzit – hodnoty v grafu udávají poměr objemu dopravy v jednotlivých měsících k průměrnému měsíci. Hodnoty byly zpracovány pro vnitřní město (v podstatě širší okolí náměstí Republiky) a pro vnější zóny (nejdůležitější vjezdy do města).

- V grafu je zřetelný rozdíl mezi oběma zónami.
- Velký pokles intenzity dopravy je patrný v prázdninovém období

