

## 2. AUTOMOBILOVÁ DOPRAVA

### **Motorizace a automobilizace**

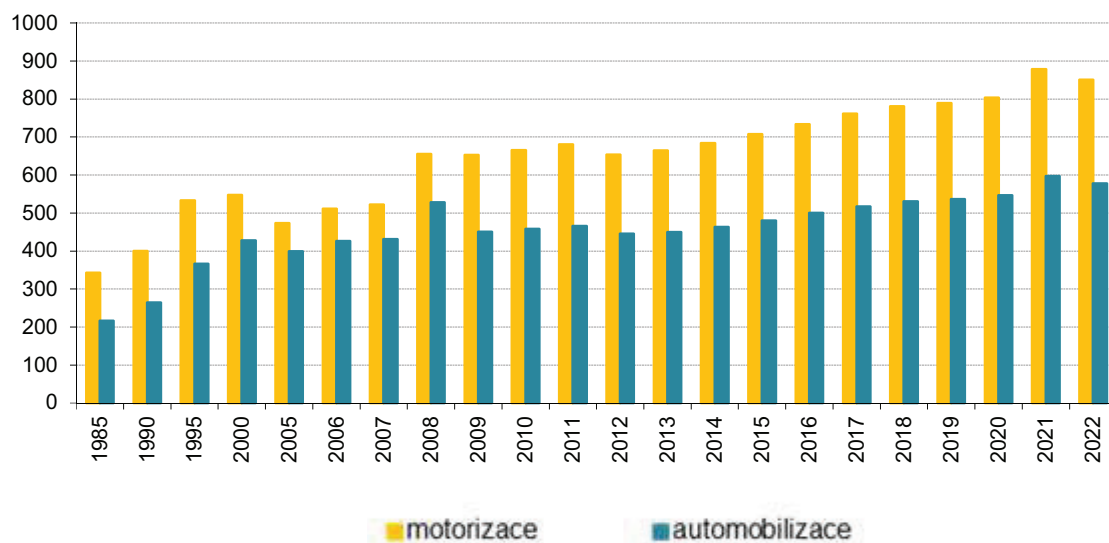
Počet evidovaných vozidel je získáván od Magistrátu města Plzně – Odbor registru vozidel a řidičů. Do roku 2001 byly údaje o počtech vozidel přebírány od Policie ČR.

Pod správní obvod Plzeň jsou v současné době zahrnuty i obce Dýšina, Chrást, Chválenice, Kyšice, Letkov, Lhůta, Losiná, Mokrouše, Nezabavětice, Nezvěstice, Starý Plzenec, Štáhlavy, Štěnovický Borek a Tymákov.

celkový počet provozovaných vozidel k 31.12.2022	171 236
počet osobních automobilů	116 364
počet obyvatel v Plzni včetně začleněných obcí	201 517
stupeň motorizace (počet vozidel na 1 000 obyvatel)	850
stupeň automobilizace (počet osobních automobilů na 1 000 obyvatel)	577

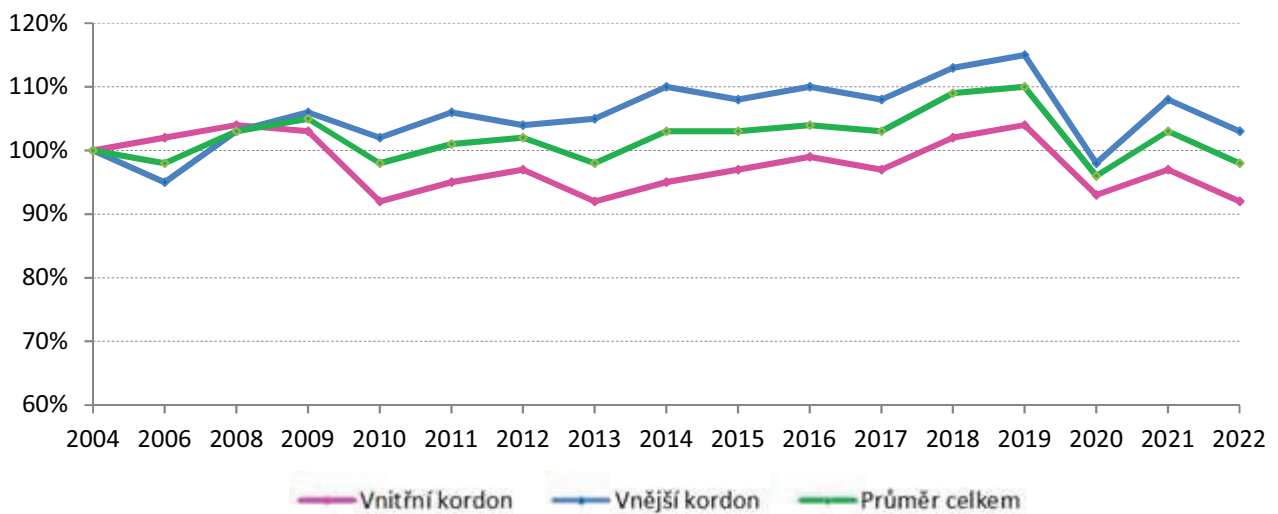
rok	motorizace	automobilizace	rok	motorizace	automobilizace
1990	400	264	2017	761	517
1995	533	366	2018	780	530
2000	547	427	2019	789	536
2005	473	399	2020	803	546
2010	665	458	2021	878	597
2015	707	480	2022	850	577

### **Vývoj motorizace a automobilizace**

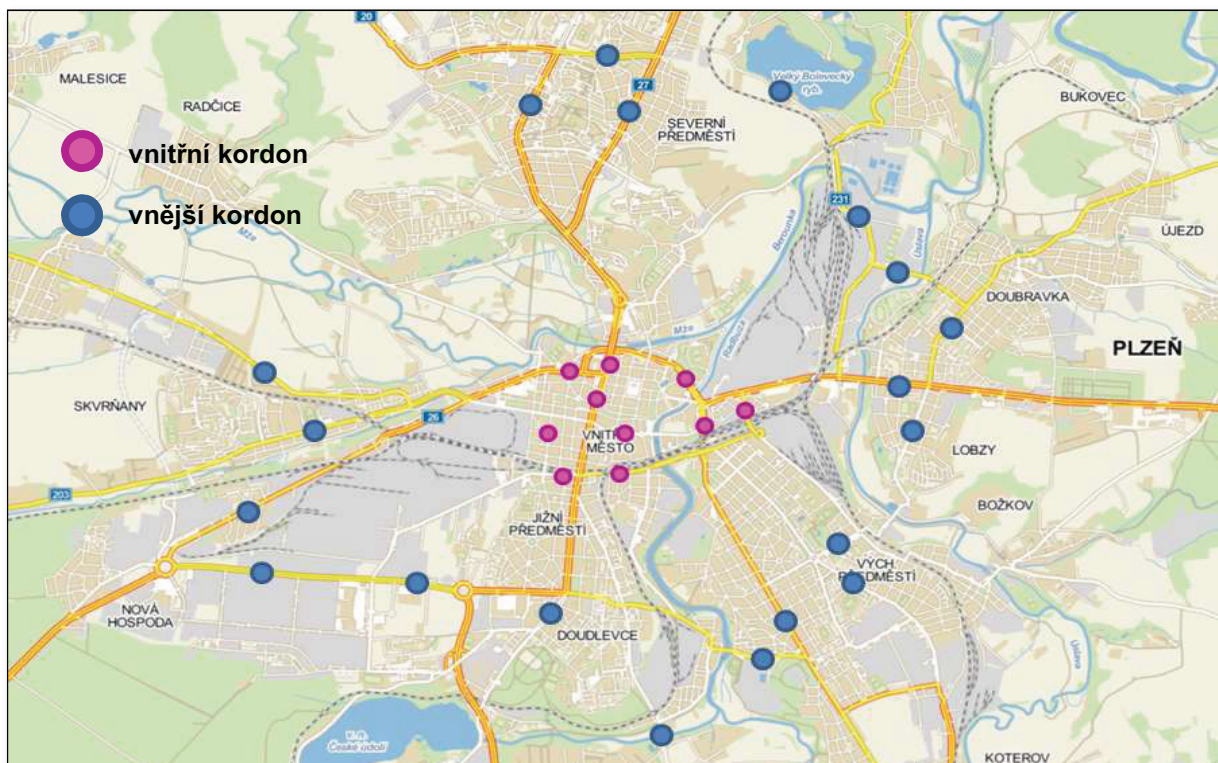


## Vývoj intenzit dopravy v Plzni

rok	vnitřní kordon	vnější kordon	celkem	rok	vnitřní kordon	vnější kordon	celkem
2004	100%	100%	100%	2014	95%	110%	103%
2006	102%	95%	98%	2016	99%	110%	104%
2008	104%	103%	103%	2018	102%	113%	109%
2010	92%	102%	98%	2020	93%	98%	96%
2012	97%	104%	102%	2022	92%	103%	98%

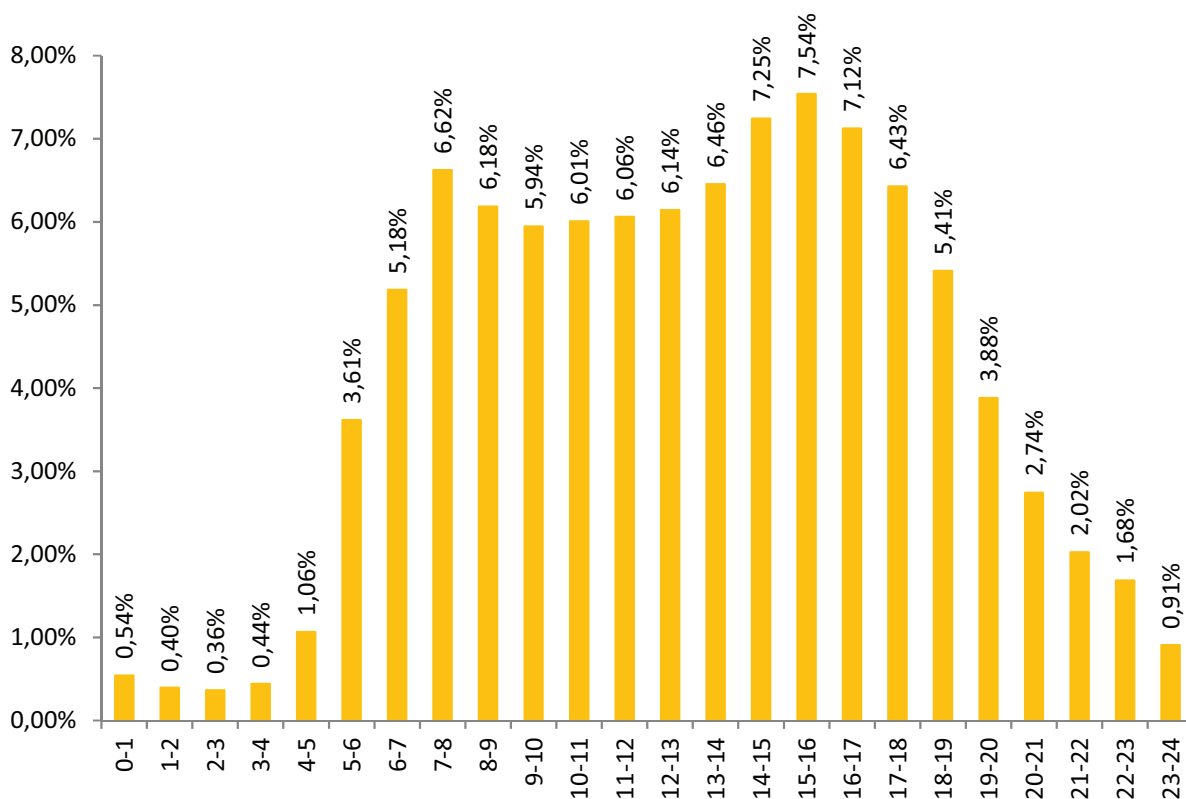


## Místa sledování intenzit



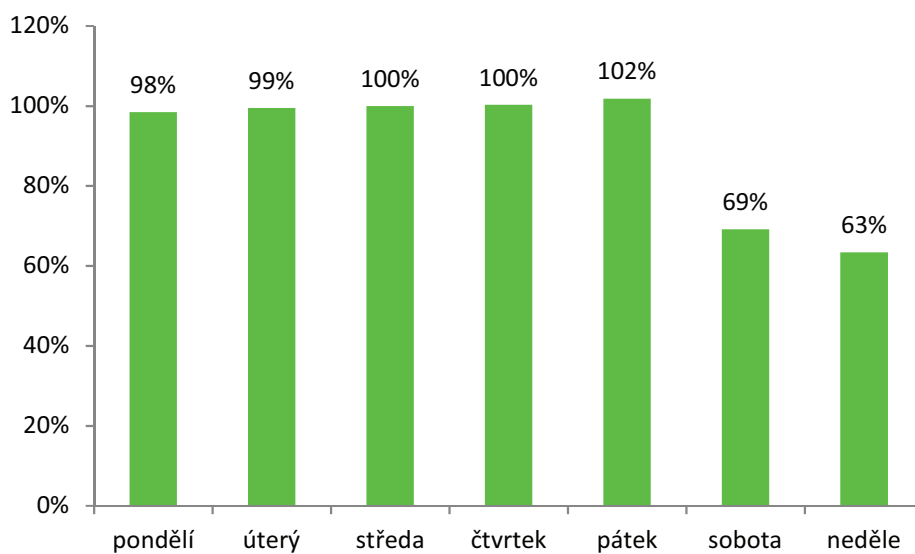
## Denní variace dopravy

- průměrný pracovní den = 100%



## Týdenní variace dopravy

- průměrný pracovní den = 100%



## Roční variace dopravy

- průměrný měsíc = 100%

