

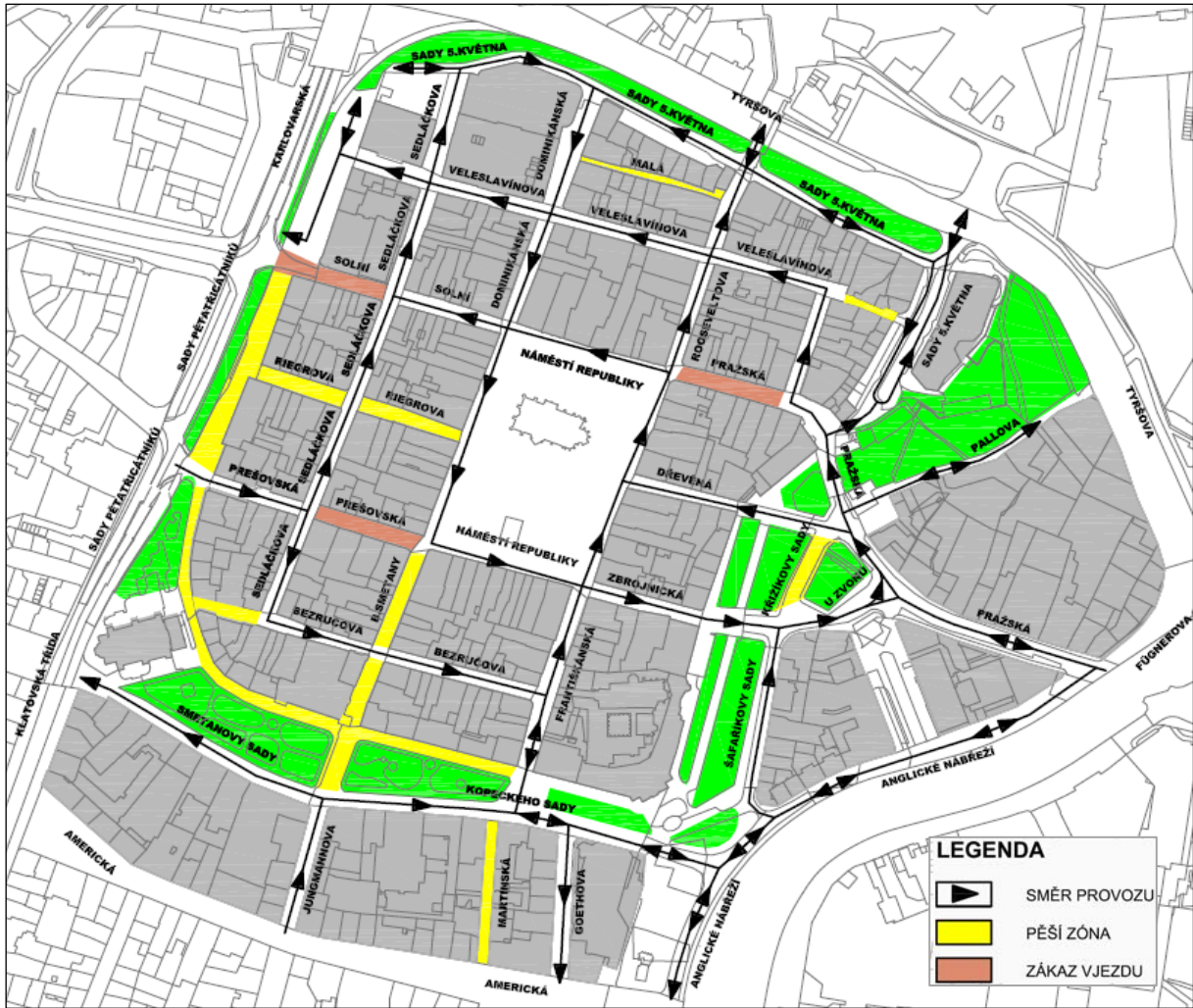
4. PĚŠÍ PROVOZ

Nejsilnější provoz pěších je v centru města, kde se kříží velká část linek MHD, jsou zde instituce, nákupní centra a obchody, kulturní a restaurační zařízení, památky i naučné stezky. V předchozích letech prošly rekonstrukcí ulice Bedřicha Smetany, Martinská a Riegrova, byly provedeny úpravy prostor teras pod Divadlem J. K. Tyla včetně úseku od Prešovské do Bezručovy ulice až po křížení se Sedláčkovou ulicí, kde také vznikla pěší zóna. V okolí náměstí Republiky je nejvíce pěších zón a parků, které jsou zejména ve slunečných dnech hojně využívány k odpočinku a relaxaci.



Pro turisty, ale často i pro obyvatele Plzně, jsou přínosem informační tabule a orientační směrovky.

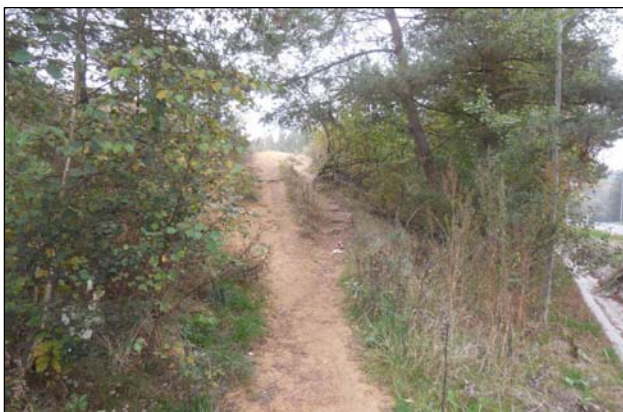
Na sídlištích jsou budovány integrované zpomalovací prahy s přechody pro chodce, které jsou na frekventovaných místech či v okolí škol osvětlené. V rámci rekonstrukcí komunikací a chodníků se provádějí bezbariérové úpravy přechodů.



Stavby realizované v roce 2016

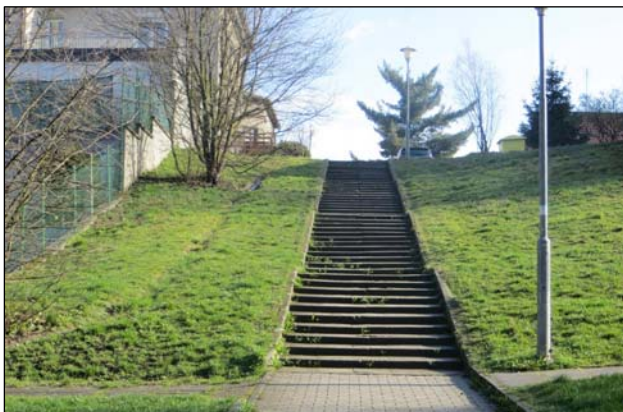
Plzeň, Gerská ulice – úprava přechodu pro chodce na silnici III/1808

V listopadu 2016 byla dokončena stavba úpravy přechodu pro chodce přes Gerskou ulici u konečné tramvaje č. 4. Byl rozšířen stávající ochranný ostrůvek, provedena úprava vedení jízdních pruhů a prodloužení chodníku v místě průšlapu směrem k účelové komunikaci Ke Krkavci. Součástí stavby bylo i osvětlení přechodu pro chodce.



Oprava schodiště "U Kostků"

V červnu 2016 došlo k opravě schodiště a přilehlého chodníku vedoucího z ulice U Papírnického mlýna směrem do sídliště v Těšínské ulici. Schodiště je občany hojně využíváno a za léta provozu vykazovalo řadu nedostatků. Schodiště i část chodníku jsou nyní ze zámkové dlažby.



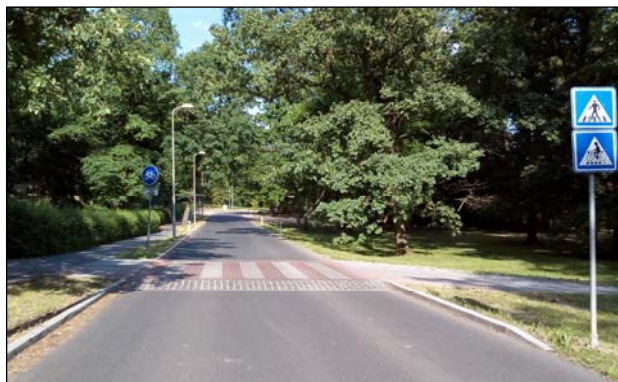
Oprava chodníku Spolková ul.

V srpnu 2016 byla dokončena oprava chodníku ve Spolkové ulici č. 20-26. Místy nevyhovující živičný kryt chodníku byl nahrazen zámkovou dlažbou. Došlo rovněž k výměně betonových obrub a chodník byl v dolní části přespádován, tak aby dešťová voda mohla bez problémů odtékat do stávající uliční vpusti.



Komunikace a integrovaný přechod Pod Vinicemi

V závěru roku 2016 byla dokončena oprava vozovky v ulici Pod Vinicemi pod Lochotínským parkem v blízkosti křížení stezky pro pěší a cyklisty, tzv. "kilometrovky". V rámci obnovy povrchu vozovky byla opravena také konstrukce zvýšeného přechodu pro chodce v místě křížení se stezkou. Přechod má nově povrch z betonové zámkové dlažby a je zvýrazněný použitím červené a bílé dlažby.



Oprava chodníku v ulici Plaská 17-27

Ke konci roku 2016 byla dokončena oprava povrchu chodníku ve vnitrobloku u domů Plaská 17-27. Stávající povrch z litého asfaltu byl nahrazený betonovou zámkovou dlažbou. Současně došlo i k výměně záhonových obrubníků.

