

2. AUTOMOBILOVÁ DOPRAVA

Motorizace a automobilizace

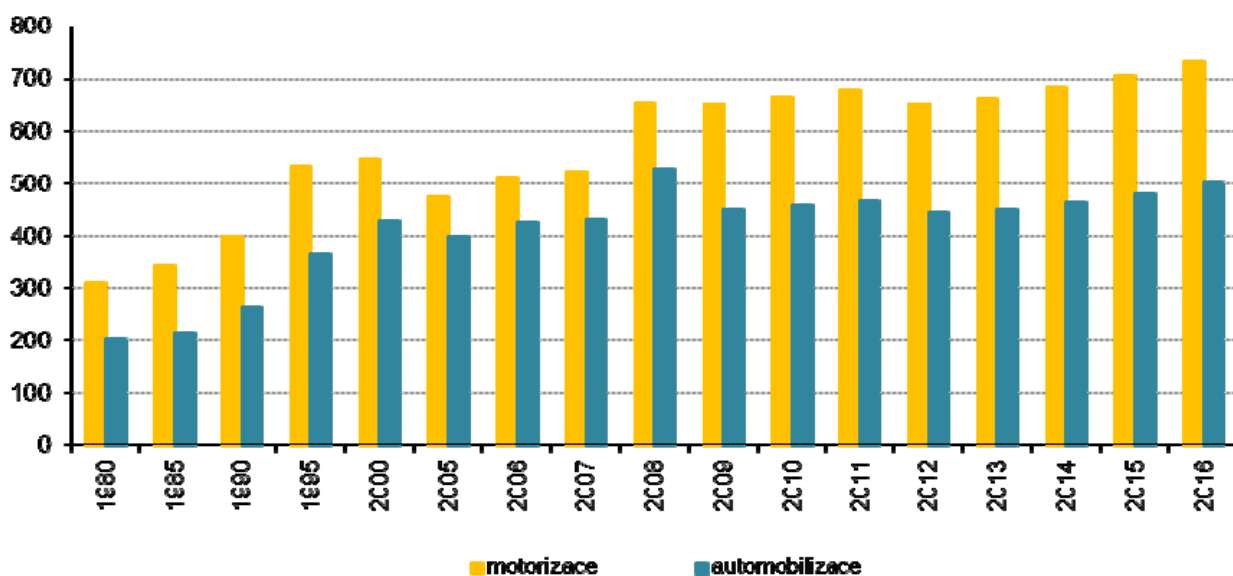
Počet evidovaných vozidel je získáván od Magistrátu města Plzně - Odbor registru vozidel a řidičů. Do roku 2001 byly údaje o počtech vozidel přebírány od Policie ČR.

Pod správní obvod Plzeň jsou v současné době zahrnuty i obce Dýšina, Chrást, Chválenice, Kyšice, Letkov, Lhůta, Losiná, Mokrouše, Nezavětice, Nezvěstice, Starý Plzenec, Štáhlavy, Štěnovický Borek a Tymákov.

celkový počet registrovaných vozidel k 31.12.2016	220 123
celkový počet provozovaných vozidel k 31.12.2016	138 652
počet osobních automobilů	94 618
počet obyvatel v Plzni včetně začleněných obcí	189 131
stupeň motorizace (počet vozidel na 1 000 obyvatel)	733
stupeň automobilizace (počet osobních automobilů na 1 000 obyvatel)	500

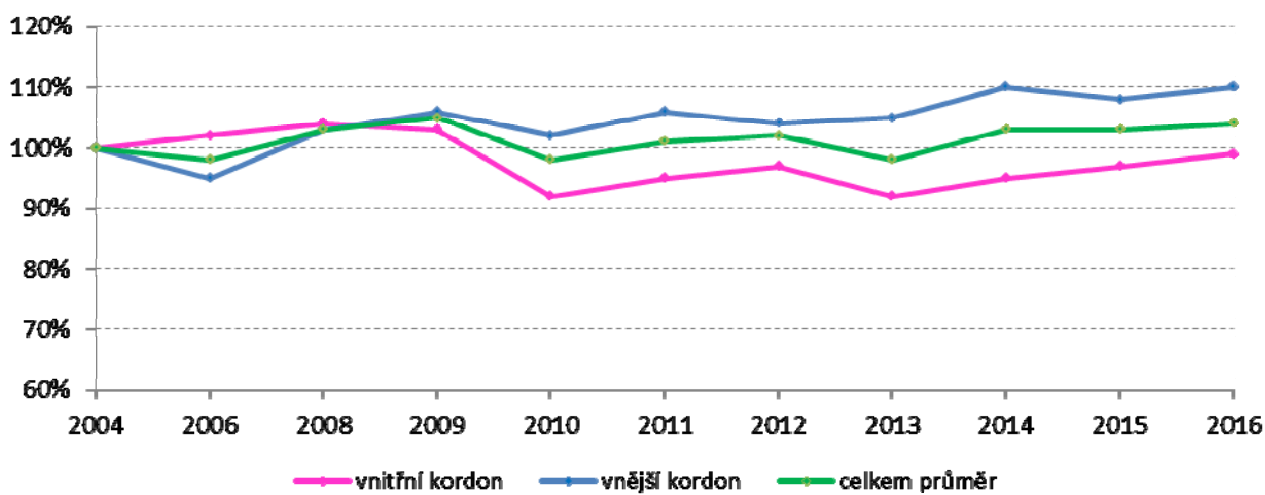
rok	motorizace	automobilizace	rok	motorizace	automobilizace
1980	309	203	2011	680	465
1985	342	216	2012	653	445
1990	400	264	2013	664	449
1995	533	366	2014	683	463
2000	547	427	2015	707	480
2005	473	399	2016	733	500
2010	665	458			

Vývoj motorizace a automobilizace

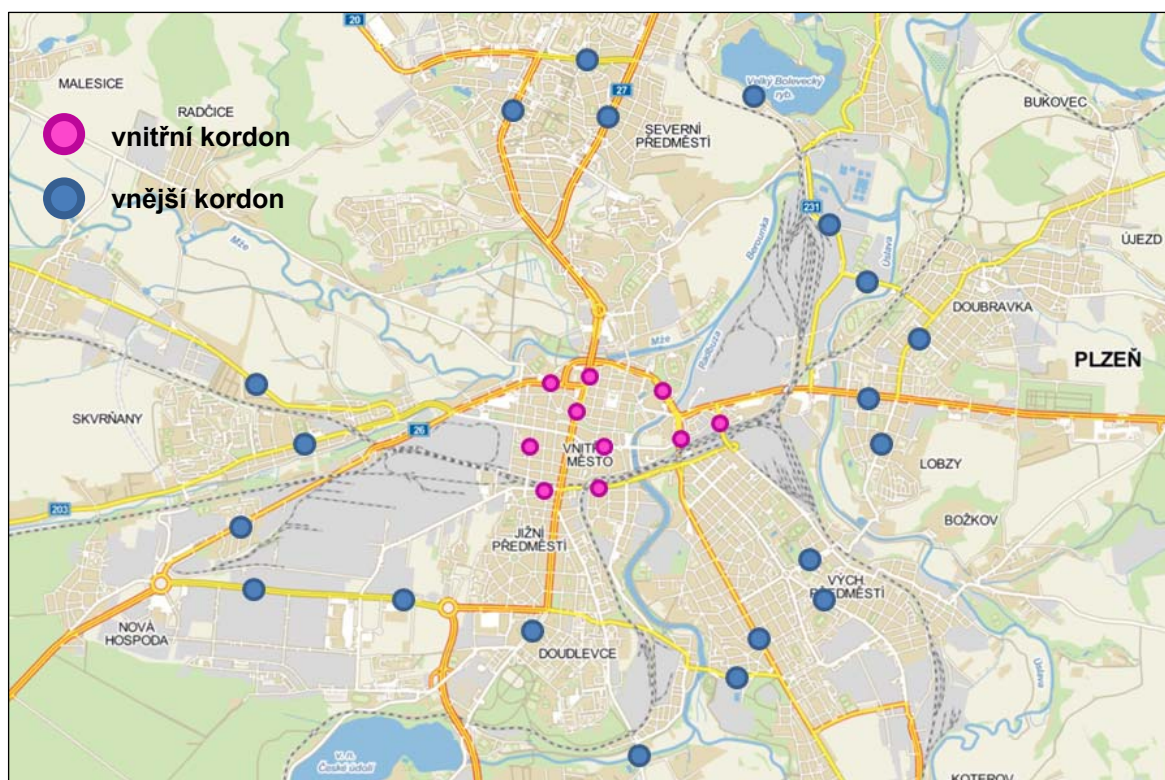


Vývoj intenzit dopravy v Plzni

rok	vnitřní kordon	vnější kordon	celkem	rok	vnitřní kordon	vnější kordon	celkem
2004	100%	100%	100%	2012	97%	104%	102%
2006	102%	95%	98%	2013	92%	105%	98%
2008	104%	103%	103%	2014	95%	110%	103%
2010	92%	102%	98%	2015	97%	108%	103%
2011	95%	106%	101%	2016	99%	110%	104%

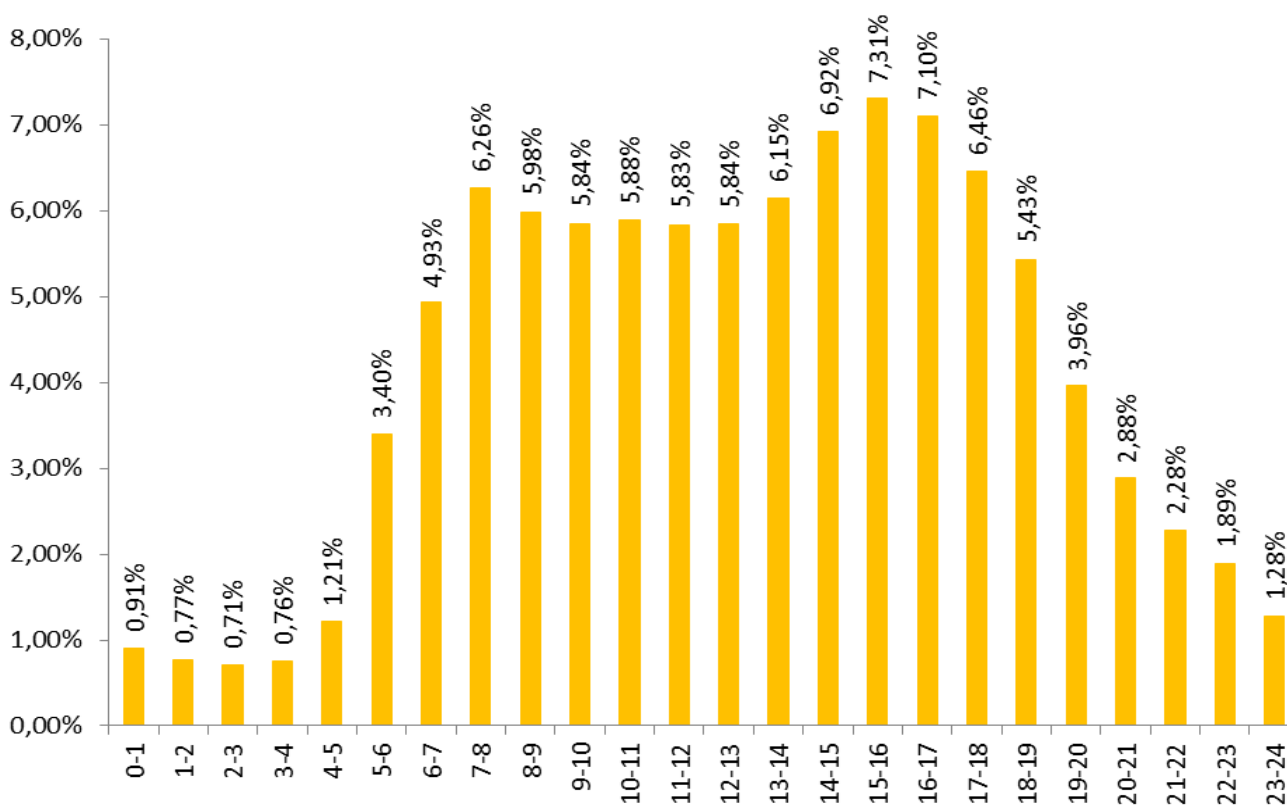


Místa sledování intenzit



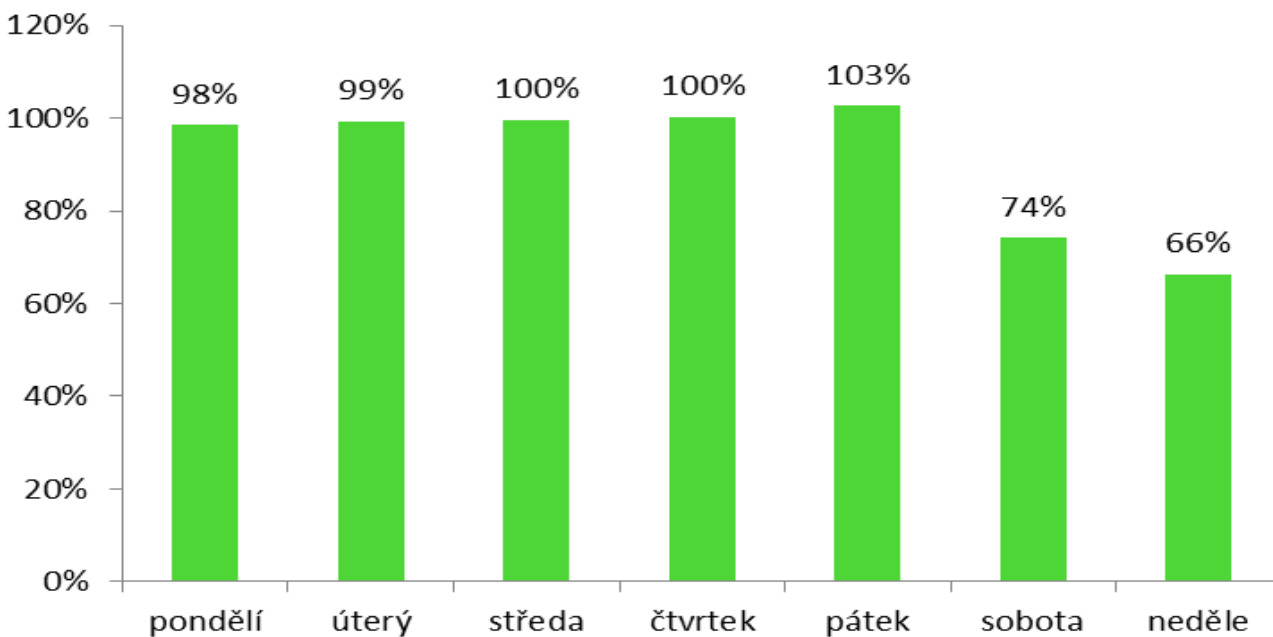
Denní variace dopravy

- průměrný pracovní den = 100%



Týdenní variace dopravy

- průměrný pracovní den = 100%



Roční variace dopravy

- průměrný měsíc = 100%

