

2. AUTOMOBILOVÁ DOPRAVA

Motorizace a automobilizace

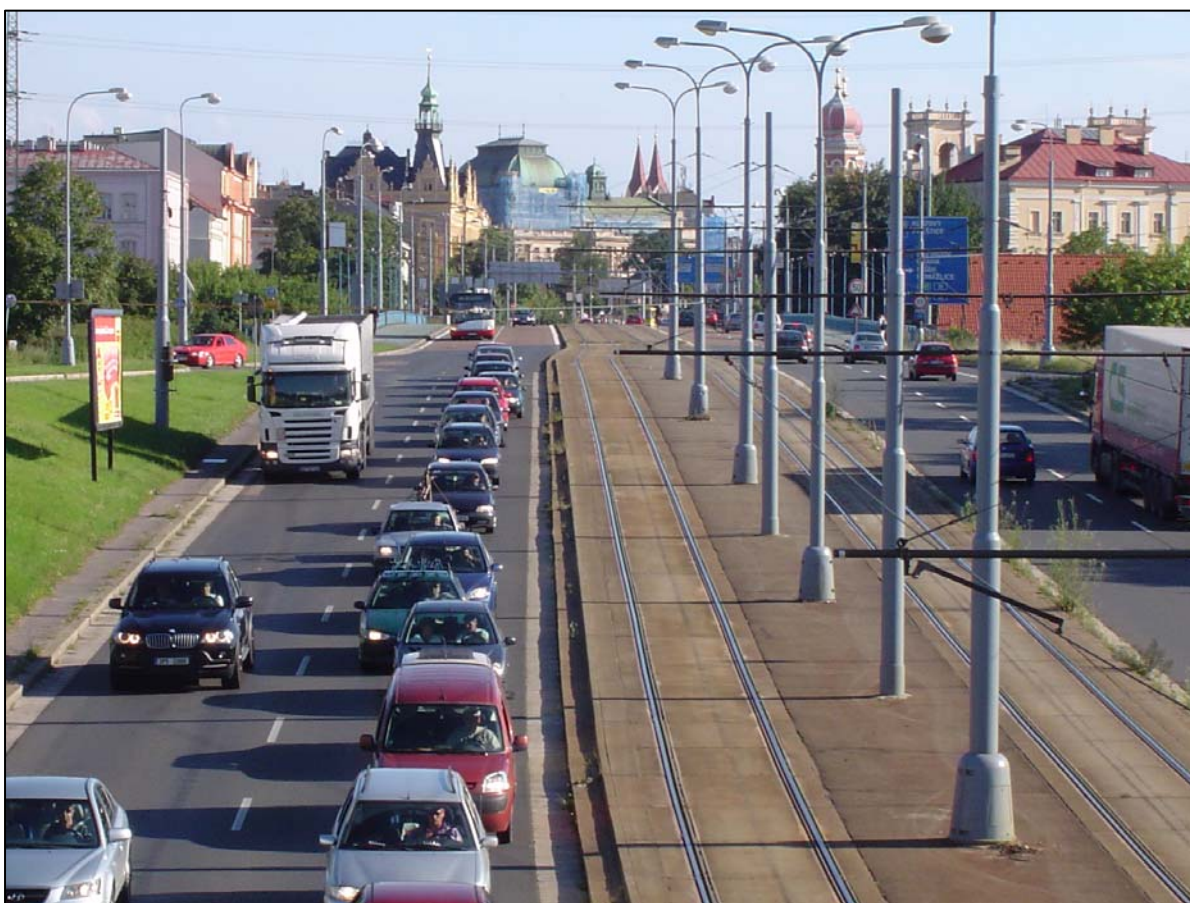
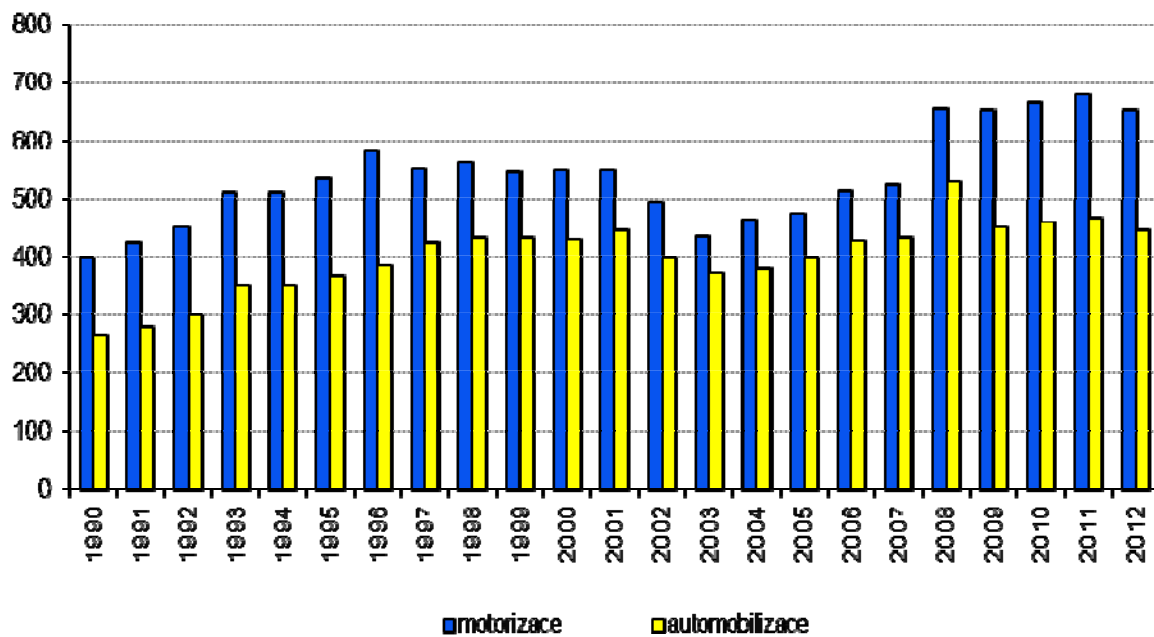
Počet evidovaných vozidel je získáván od Magistrátu města Plzně - Odbor registru vozidel a řidičů. Do roku 2001 byly údaje o počtech vozidel přebírány od Policie ČR.

Pod správní obvod Plzeň jsou v současné době zahrnuty i obce Dýšina, Chrást, Chválenice, Kyšice, Letkov, Lhota, Losiná, Mokrouše, Nezavětice, Nezvěstice, Nová Huť, Starý Plzenec, Štáhlavy, Štěnovický Borek a Tymákov.

celkový počet registrovaných vozidel k 31.12.2012	190 213
celkový počet provozovaných vozidel k 31.12.2012	121 056
počet osobních automobilů	82 524
počet obyvatel v Plzni včetně začleněných obcí	185 275
stupeň motorizace (počet vozidel na 1 000 obyvatel)	653
stupeň automobilizace (počet osobních automobilů na 1 000 obyvatel)	445

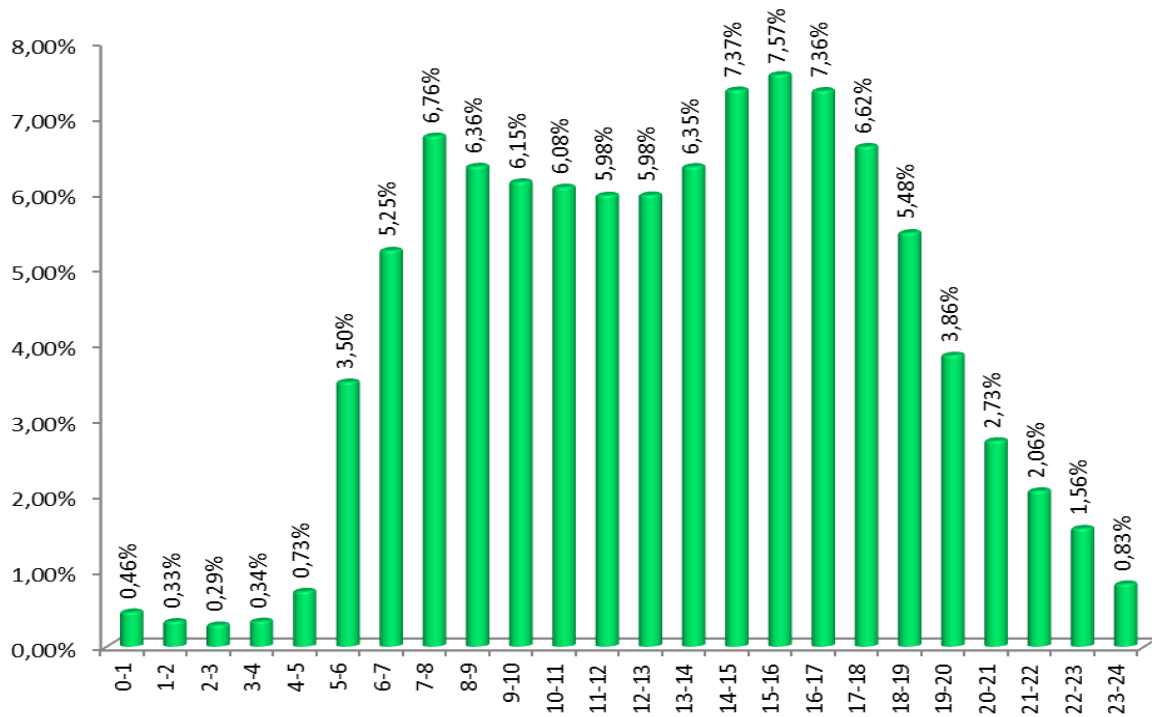
rok	motorizace	automobilizace	rok	motorizace	automobilizace
1975	210	149	2004	463	390
1980	309	203	2005	473	399
1985	342	216	2006	511	426
1990	400	264	2007	522	431
1995	533	366	2008	655	528
2000	547	427	2009	652	450
2001	547	444	2010	665	458
2002	493	398	2011	680	465
2003	435	374	2012	653	445

Vývoj motorizace a automobilizace



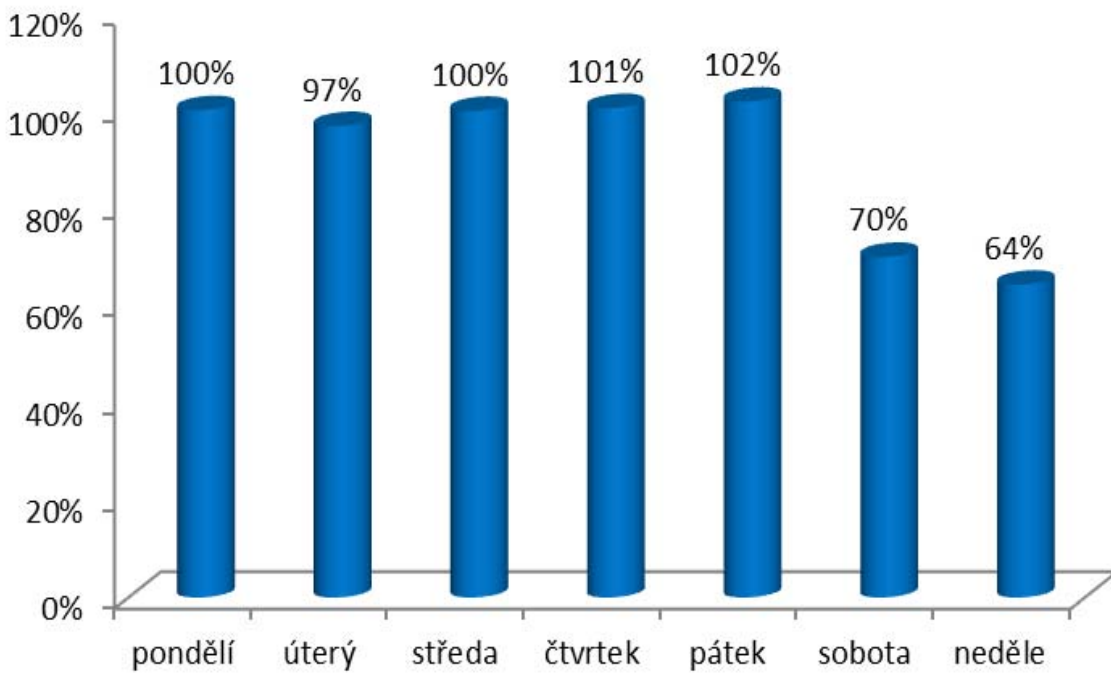
Denní variace dopravy

- průměrný pracovní den = 100%



Týdenní variace dopravy

- průměrný pracovní den = 100%



Roční variace dopravy

- průměrný měsíc = 100%

