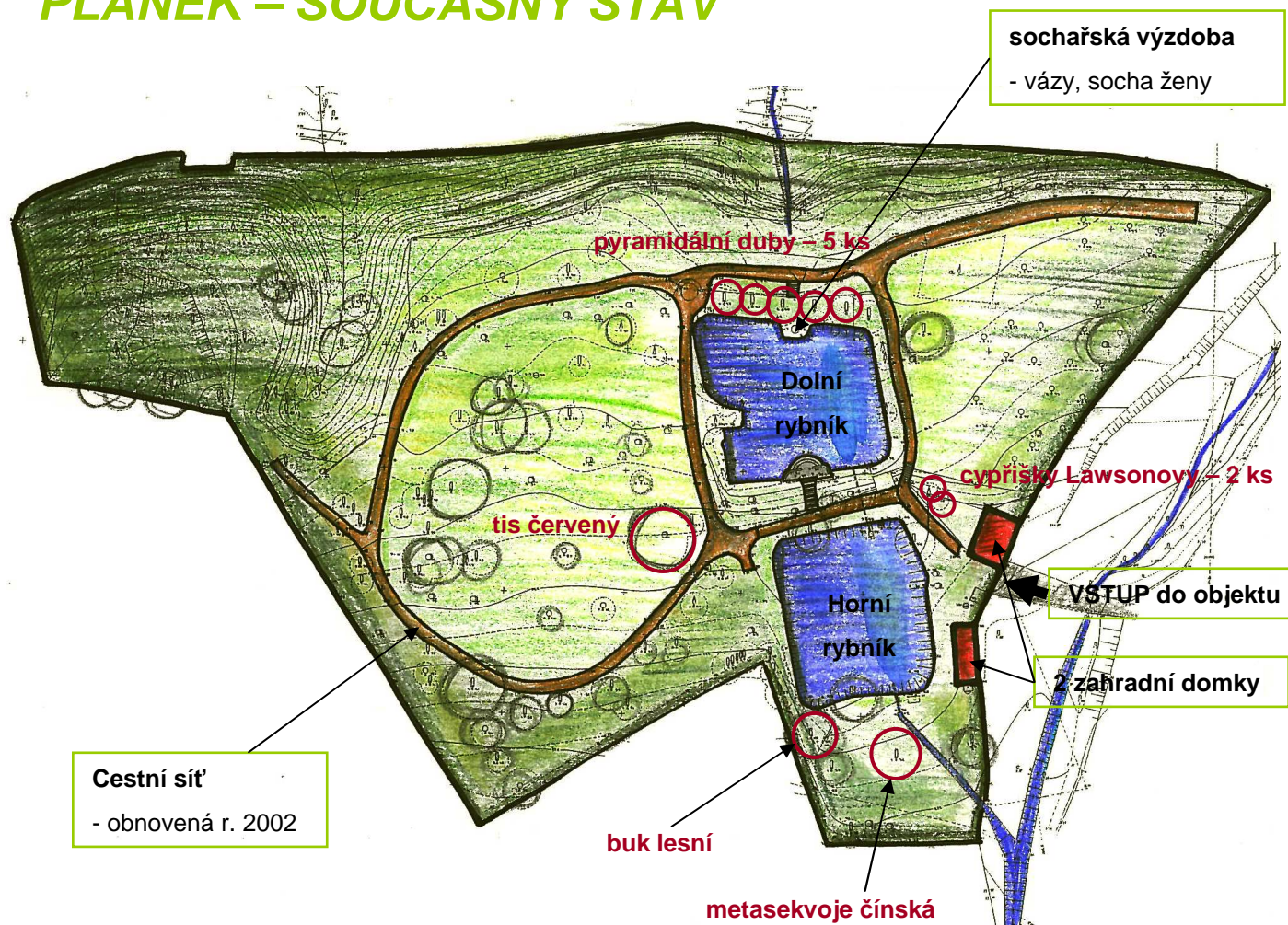


Luftova zahrada

PLÁNEK – SOUČASNÝ STAV



LUFTOVA ZAHRADA

„LUFTOVKA“

malá zahrada velkého města



Luftova zahrada

HISTORIE

Prvotní zahradu vybudovali už v letech **1886 – 1909** manželé **Vilém a Juliana Burgerovi**. Součástí zahrady byly už tehdy rybníčky, které manželé využívali k chovu ryb; od toho pak užívané označení místa jako „Rybárna“.

Klíčový okamžik nastal v roce **1912**, kdy vdova **Burgerová** odkázala zahradu s domkem svému oblíbenému synovci - **JuDr. Vilému Luftovi**, který začal zahradu velkolepě komponovat jako svou soukromou, rezidenční zahradu. Zahradě dominovaly dva rybníky s altánem, dále sochařská výzdoba od plzeňského sochaře **Otokara Waltra** a množství vysazených exotických dřevin.

Vilém velmi trpce nesl fakt, že mu stavební úřad vytrvale odmítal vydat stavební povolení pro vilu, která měla význam zahrady dovršit.

Od **Vilémovy** smrti roku 1920 spravovala majetek vdova po něm **Marie**. **Vilémova** smrt uvolnila napnuté vztahy s rodinou **Vilémova** bratra **Stanislava Lufta**, který začal využívat zahradní rybníky jako mezisklad ryb pro svůj vyhlášený obchod ve městě „Ryby Luft“.



Když chtěla na stará kolena **Marie Luftová** zahradu darovat svým příbuzným, narazila na snahu Čsl. státu, který chtěl získat cenné pozemky pro účely zřízení veřejného parku s přírodní rezervací. Pod hrozbou vyvlastnění **Marie zahradu r. 1959 státu prodala**.

Ve vlastnictví státu začala zahrada pustnout. Dočasně ji využíval Dům dětí a mládeže pro pěstitelské účely, později pak Zahrádkářský svaz. Přesto nebyla původní koncepce zahrady zásadně porušena. Od r. **1991** je **Luftova zahrada v majetku města Plzně**.

Zahrada byla „znovuobjevena“ v r.1996 a od té doby probíhá postupná obnova s ohledem na finanční možnosti města Plzně. V květnu 2010 se poprvé otevřela široké veřejnosti.



Luftova zahrada

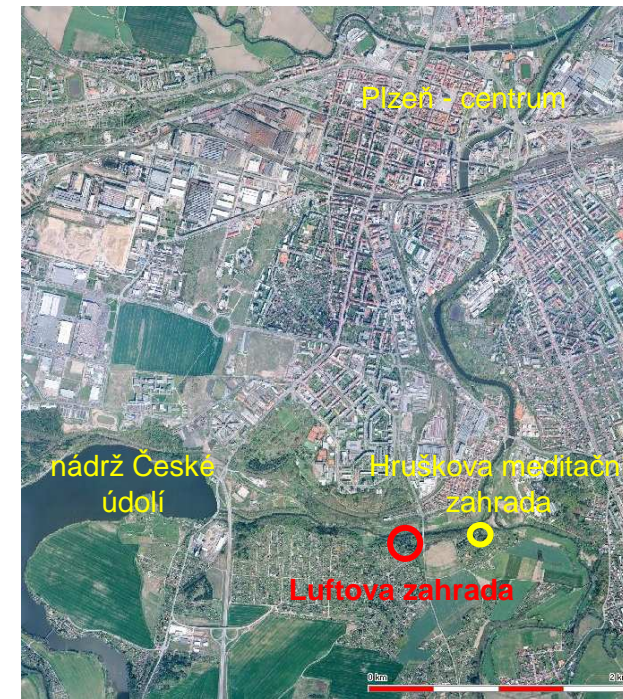
VÝZNAM

- cenný příklad zahradního umění z období První republiky v plzeňském regionu
- poklidná přírodní partie bohatá na vodu, mokřadní a vlhkomilnou vegetaci, obojživelníky a ptáky
- množství letitých exotických dřevin velkých rozměrů
- zahrada nese statut významného krajinného prvku (VKP), je součástí regionálního biokoridoru ÚSES a od roku 2009 běží řízení o jejím prohlášení za kulturní památku

Luftova zahrada

KDE HLEDAT

Luftova zahrada se nachází nad pravým břehem řeky Radbuzy. Dostupná je z blízké zastávky MHD „**Tyršův most**“ (bus č. 30 či 32, trolejbus č. 14).



OTVÍRACÍ DOBA:

každá první STŘEDA v měsíci, v jiné dny možno po telefonické domluvě

- 9:00 – 18:00 (duben až říjen)
- 10:00 – 16:00 (listopad až březen)

vstup do objektu je zdarma

SPRÁVCE OBJEKTU:

Správa veřejného statku města Plzně

Klatovská 10-12, 301 00 Plzeň

tel.: **+420 725 787 704**, e-mail: **kutak@plzen.eu**