

2. AUTOMOBILOVÁ DOPRAVA

Motorizace a automobilizace

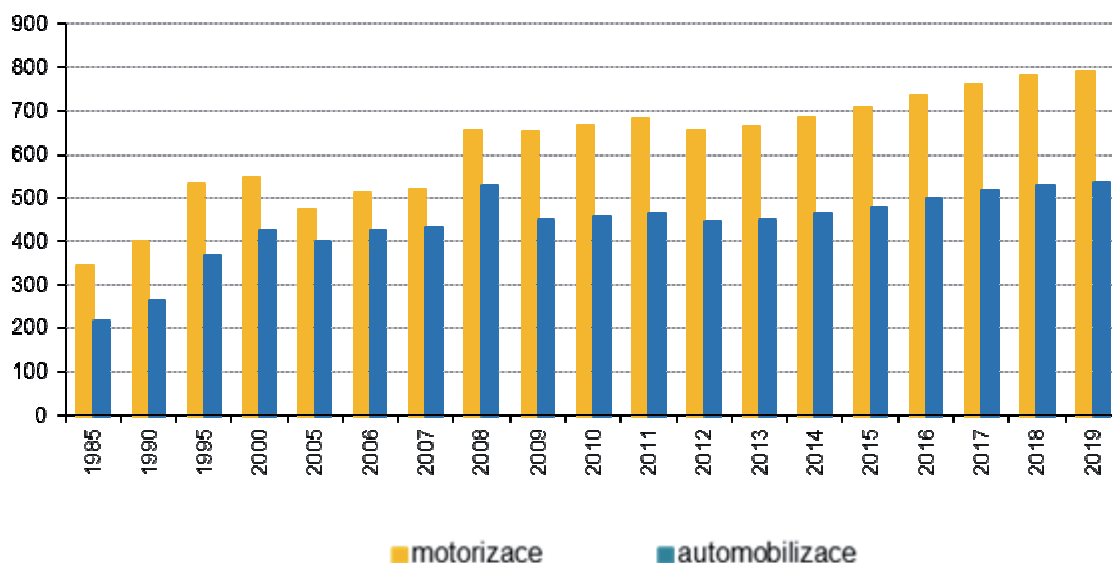
Počet evidovaných vozidel je získáván od Magistrátu města Plzně - Odbor registru vozidel a řidičů. Do roku 2001 byly údaje o počtech vozidel přebírány od Policie ČR.

Pod správní obvod Plzeň jsou v současné době zahrnuty i obce Dýšina, Chrást, Chválenice, Kyšice, Letkov, Lhůta, Losiná, Mokrouše, Nezavětice, Nezvěstice, Starý Plzenec, Štáhlavy, Štěnovický Borek a Tymákov.

celkový počet provozovaných vozidel k 31.12.2019	153 355
počet osobních automobilů	104 206
počet obyvatel v Plzni včetně začleněných obcí	194 280
stupeň motorizace (počet vozidel na 1 000 obyvatel)	789
stupeň automobilizace (počet osobních automobilů na 1 000 obyvatel)	536

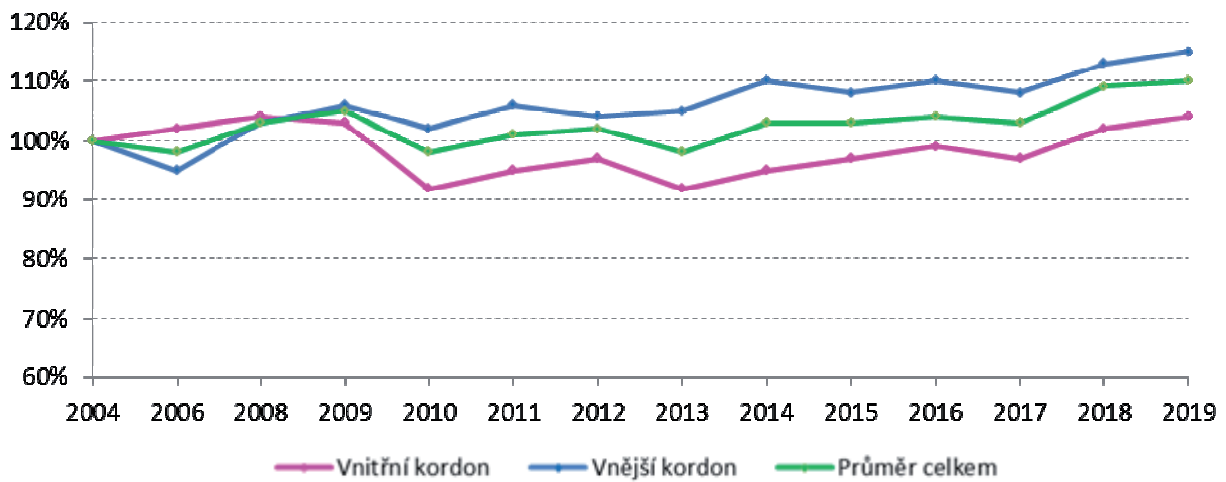
rok	motorizace	automobilizace	rok	motorizace	automobilizace
1985	342	216	2013	664	449
1990	400	264	2014	683	463
1995	533	366	2015	707	480
2000	547	427	2016	733	500
2005	473	399	2017	761	517
2010	665	458	2018	780	530
2012	653	445	2019	789	536

Vývoj motorizace a automobilizace

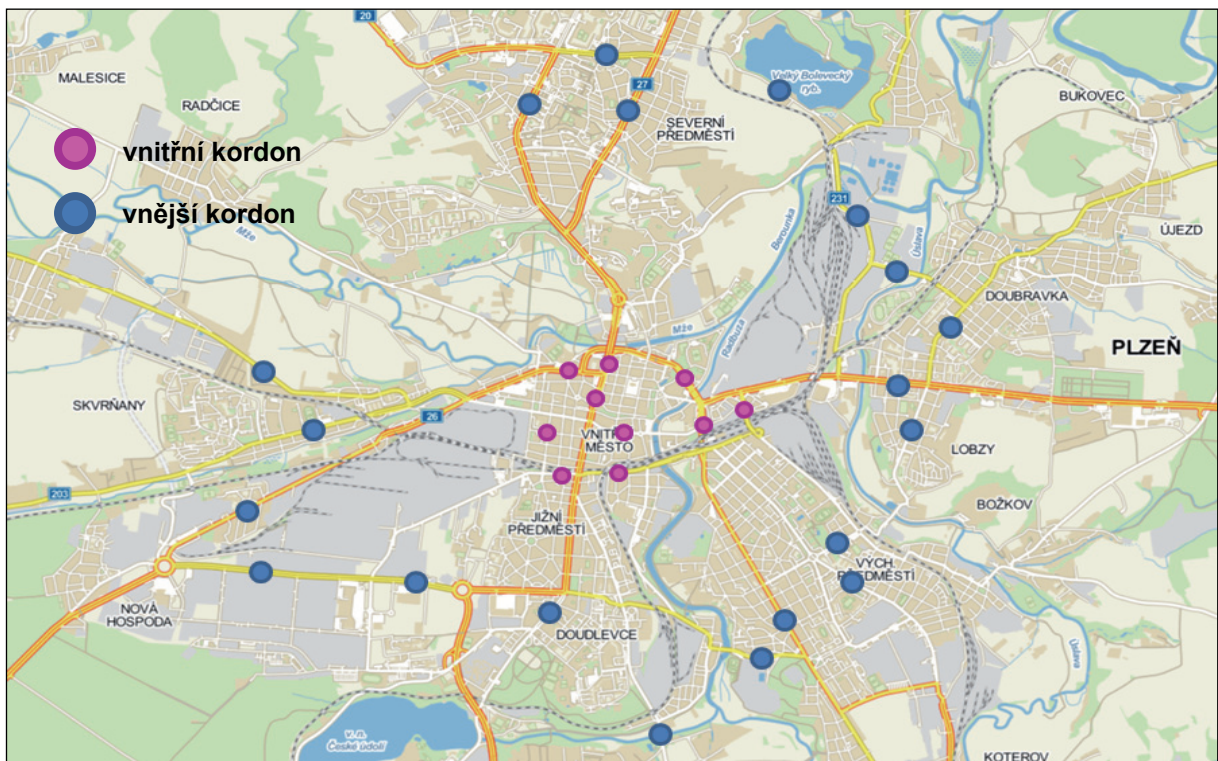


Vývoj intenzit dopravy v Plzni

rok	vnitřní kordon	vnější kordon	celkem	rok	vnitřní kordon	vnější kordon	celkem
2004	100%	100%	100%	2014	95%	110%	103%
2006	102%	95%	98%	2016	99%	110%	104%
2008	104%	103%	103%	2017	97%	108%	103%
2010	92%	102%	98%	2018	102%	113%	109%
2012	97%	104%	102%	2019	104%	115%	110%

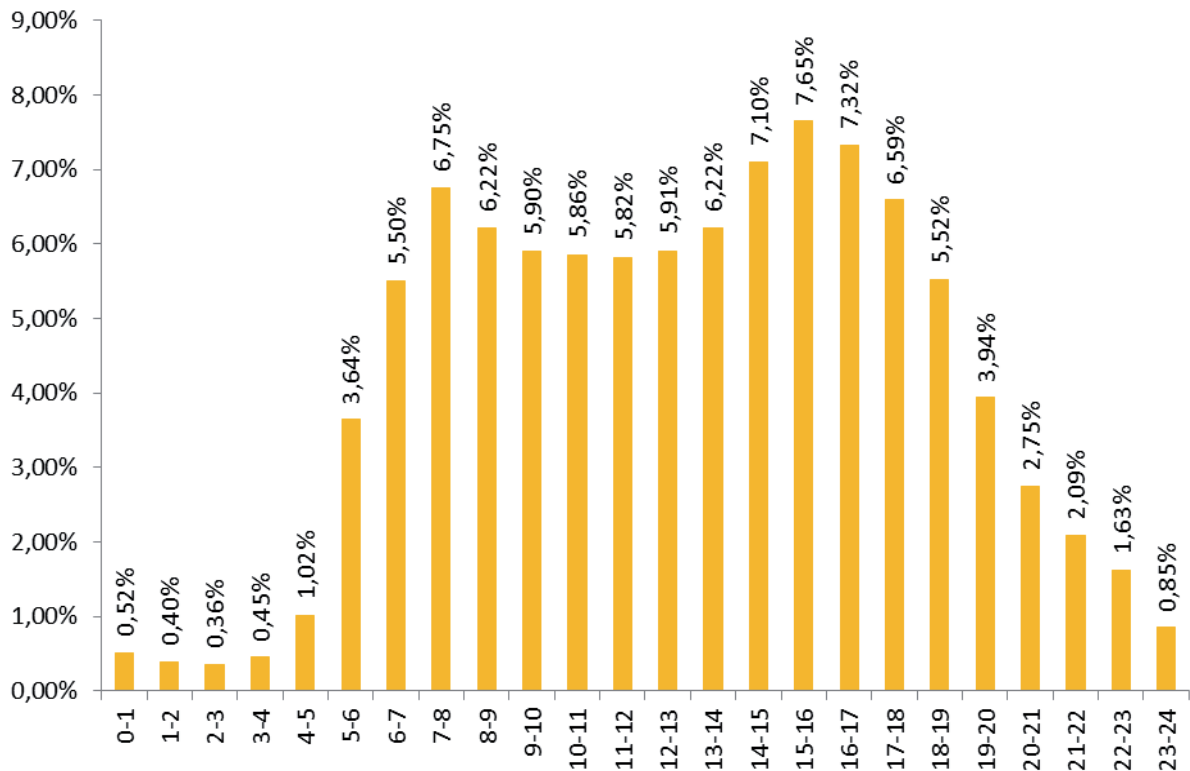


Místa sledování intenzit



Denní variace dopravy

- průměrný pracovní den = 100%



Týdenní variace dopravy

- průměrný pracovní den = 100%



Roční variace dopravy

- průměrný měsíc = 100%

